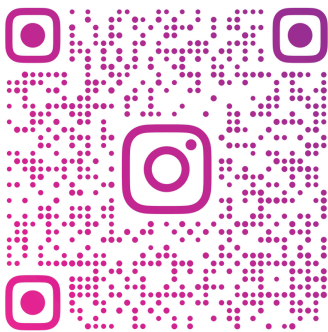




Síguenos en nuestras  
Redes Sociales:



TRIPLENEGATIVA.SIEMPREPOSITIVA

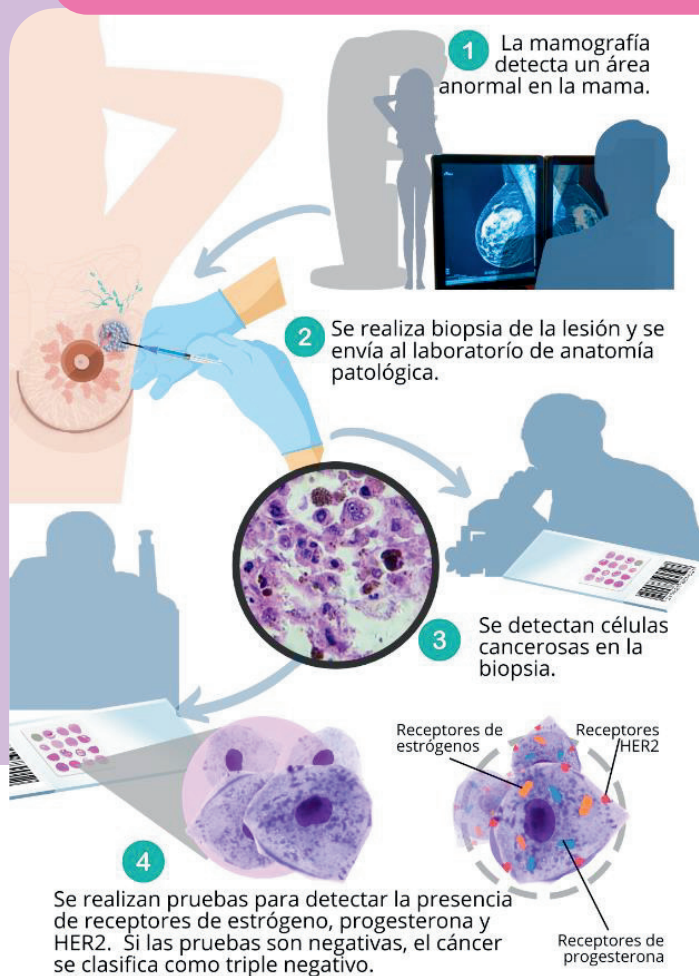


## CONOCE SOBRE EL CÁNCER DE MAMA TRIPLE NEGATIVO



MATERIAL DE APOYO ELABORADO POR LA  
AGRUPACIÓN TRIPLE NEGATIVAS SIEMPRE POSITIVAS

# ¿CÓMO SE DIAGNOSTICA EL CÁNCER DE MAMA TRIPLE NEGATIVO?



## ¿QUÉ ES EL CÁNCER DE MAMA TRIPLE NEGATIVO?

Es un subtipo de cáncer de mama que se caracteriza por su **RÁPIDA PROGRESIÓN** y **FALTA DE RESPUESTA A TERAPIAS CONVENCIONALES**.

Clínicamente (en la biopsia) se reconoce por no tener ninguno de los receptores que por lo general se encuentran en el cáncer de mama, siendo:

- **NEGATIVO** para receptores de **ESTRÓGENO**.
- **NEGATIVO** para receptores de **PROGESTERONA**.
- **NEGATIVO** para receptores **HER2**.

Características	Descripción		
<b>Factores de riesgo</b>	<ul style="list-style-type: none"> <li>• Edad.</li> <li>• Densidad mamaria.</li> </ul>	<ul style="list-style-type: none"> <li>• Mutaciones de BRCA1 y BRCA2.</li> <li>• Etnia.</li> </ul>	<ul style="list-style-type: none"> <li>• Obesidad y sobrepeso.</li> <li>• Inactividad Física.</li> <li>• No amamantar.</li> </ul>
<b>Signos y Síntomas</b>	Presencia de bultos, enrojecimiento o hinchazón, cambios en la piel o en la forma, descamado, dolor.		
<b>Edades en el diagnóstico</b>	Este subtipo de cáncer es más común en mujeres jóvenes en comparación con otros subtipos. Se presenta principalmente en edad premenopáusica.		
<b>Etapas en el diagnóstico</b>	Los tumores de cáncer de mama triple negativo tienden a crecer más rápido que otros subtipos de cáncer de mama y, por lo tanto, es más probable que se diagnostiquen en una etapa avanzada, cuando el tumor ha comenzado a hacer metástasis.		

## ¿Qué tratamientos existen?

El Cáncer de Mama Triple Negativo tiene menos opciones de tratamiento, debido a que las células cancerosas no tienen los receptores hormonales ni de proteína HER2. Debido a que la terapia hormonal y los medicamentos anti-HER2 no son opciones, se utiliza:

- **QUIOMIOTERAPIA**
- **CIRUGIA**
- **RADIOTERAPIA**
- **INMUNOTERAPIA**
- **ANTICUERPOS MONOCLONALES CONJUGADOS**
- **TERAPIAS TARGET (I-PARP)**